

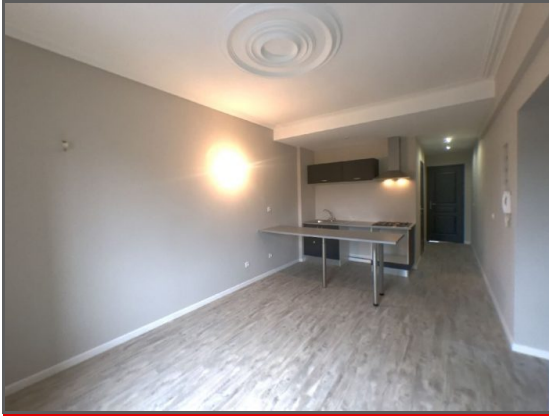


## F2 rénové à neuf

↳ 40 ca

🏠 2 pièces

📍 Joeuf



Loué

Type d'appartement	T2
Surface	40.00 m <sup>2</sup>
Terrasse	10 m <sup>2</sup>
Pièces	2
Chambres	1
Salle de bains	1
Étage	1
État général	Neuf
Chauffage	Electrique Individuel
Cuisine	Partiellement équipée
Ameublement	Non meublé
Vue	Campagne
Ouvertures	PVC
Exposition	Sud-Ouest
Cave	Oui
Diagnostic	En cours

Référence LA1896 F2 à louer Première location. rénové à neuf 45 m2 avec belle terrasse. Situé 54240 Joeuf, belles finitions, proximité commerces et écoles, soins médicaux. A 25 minutes en voiture de Metz, 30 min du Luxembourg, 10 min à pieds des gares de Joeuf et Homécourt. Bâtiment très sain. 345 € / mois Pour tout renseignement, contacter Christel au 06 95.00.60.49.

Les points forts :

- première location



**Notretoit**  
20 rue Franchepré  
54240 Joeuf  
06 95 00 60 49



**Thierry PIRMEZ**  
info@notretoit.fr  
0033 695 006 049



Document non contractuel